

ניהול סיכונים



מי אני?

מור קובי אקשטיין,

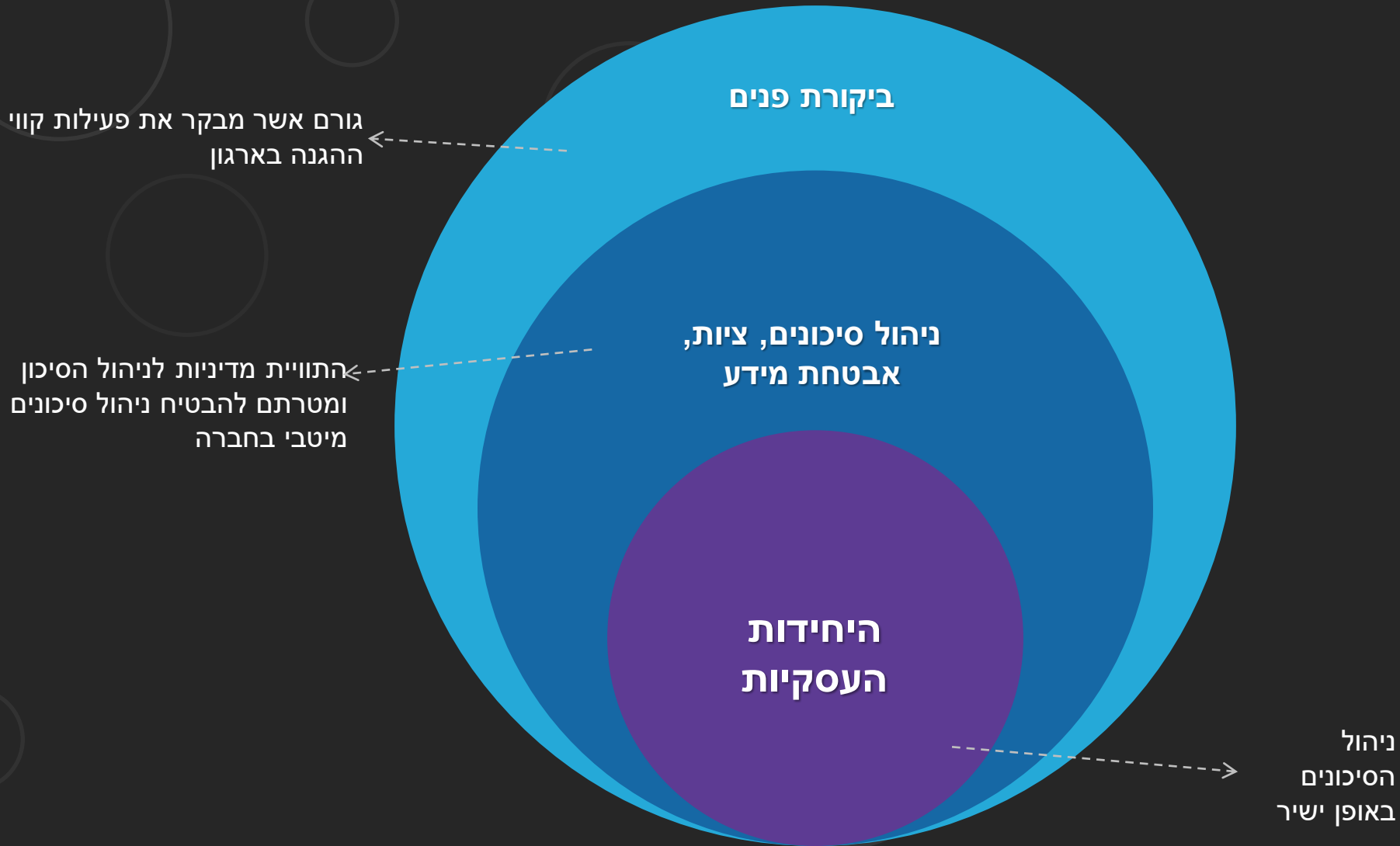
- BA בתקשורת ומנהל עסקים
- MBA בהתמחות מערכות מידע
- בעלת תעודות הסמכה: ניהול סיכונים, ניהול סיכוני
- אשראי ומתודולוגיות לניהול סיכון הסייבר
- מנהלת מחלקת פרויקטים בעבר
- מנהלת מח' סיכונים וציות במימון ישיר





מה זה ניהול סיכונים?

שלושה קווי הגנה

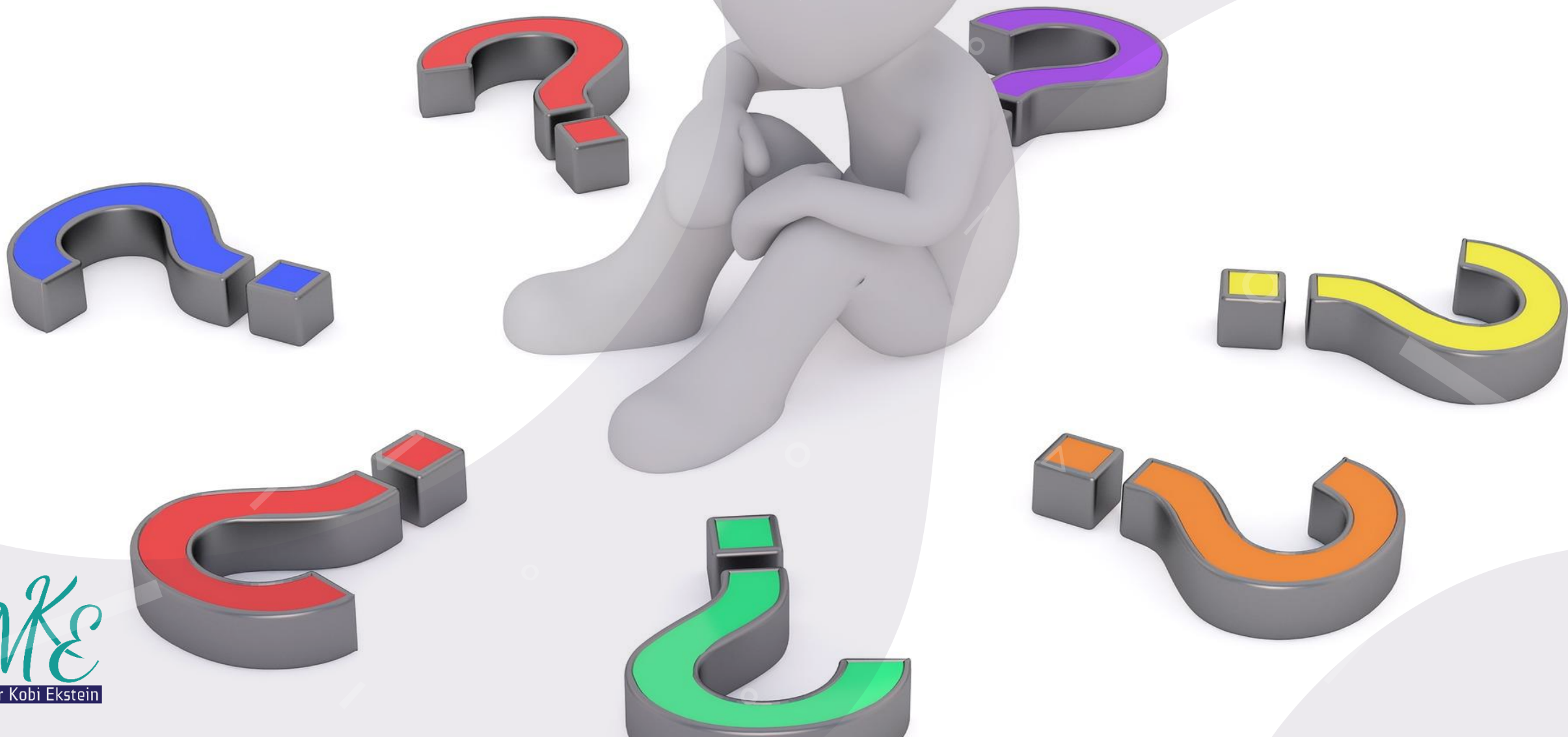


כיצד ניהול סיכונים מתקשר לתהליך הרכש?





טיפים לניהול סיכונים אפקטיבי בתהליכי הרכש



הבנת הצורך העסקי והאסטרטגיה הארגונית

במקרה זה אין –

TOO MUCH INFORMATION...

מה יכול להשתבש?



שרת התחבורה מירי רגב ושר השיכון יצחק גולדקנופף (צילומים: יובל חן / יואב דודקביץ)

עצירת העבודות הרכבת בשבת תעלה למשק מיליארדים

יישום דרישת יהדות התורה לעצור את עבודות הרכבת בשבת יפגע קשות במשק. פרויקט חשמול הרכבת ייפגע באופן חמור והשלמתו בימי חול תשבית רכבות לפריפריה. גם הקמת המסילה המזרחית והמסילה הרביעית באיילון ייפגעו. שרת התחבורה: להכין תוכנית לצמצום העבודות בשבת

יובל שדה 06:00, 09.01.23

1995: חנות כלבו קורסת בסיאול

סמפונג, חנות כלבו בת חמש קומות בבירת דרום קוריאה, קרסה בערב אחד של חודש יוני ב-1995. אלפים ערכו באותו זמן קניות, ויותר מ-500 נהרגו. מאמצי החילוץ נמשכו ימים רבים. באחד הרגעים מעוררי התקווה של אותם ימים אומללים, חולצה מההריסות אישה ששרדה בהן במשך 16 ימים. שעות לפני הקריסה התגלו סדקים בולטים במבנה החנות, אך בעלי החנות בחרו שלא לפנות את הבניין. חודשים לאחר מכן הם הורשעו ברשלנות פלילית וריצו שבע שנות מאסר.

1987: כביש מהיר במדינת ניו יורק קורס לתוך המים

החלק המרכזי של גשר מעל לנחל סקוהרי בסמוך לאמסטרדם שבמדינת ניו יורק, קרס לפתע באפריל 1987, כשהיו שיטפונות באזור. שתי מכוניות ומשאית נפלו לתוך המים הגועשים, ועשרה בני אדם נהרגו. מהנדס אמר כי הגשר קרס משום שמי שיטפונות סחפו עפר וחצץ מסביבת עמודי הגשר, יצרו מערבולות סביב המבנה וגרמו לו לקרוס. אולם גורמים רשמיים אמרו בהמשך כי תחזוקה הולמת ובדיקות תקופתיות היו יכולות למנוע את האסון, וכי פגמים בגשר הפכו אותו לפגיע במיוחד לשחיקה.

2007: גשר מעל לכביש המהיר של מינסוטה קורס

גשר בכביש מהיר שהיה מלא במכוניות בשעת העומס קרס לתוך נהר מיסיסיפי באוגוסט 2007, ולפחות 50 כלי רכב צנחו לתוך המים. באסון נהרגו 13 אנשים. הגשר, שעליו היו שמונה נתיבי תנועה, נבנה בשנות ה-60 ושימש כנתיב הראשי מהצפון לדרום דרך מיניאפוליס. בעת האסון היו עליו עבודות תיקון. החוקרים קבעו מאוחר יותר כי הגשר קרס בגלל ליקויים בתכנון שהוחמרו לאחר שהפועלים חיזקו את המבנה בעזרת בטון, מה שהוסיף משקל דווקא במקום שבו הגשר היה חלש.

ווידוא קיום תהליך רכש סדור



סביבת בקרה אפקטיבית

נהלים

גורם מבצע
וגורם מבקר

סמכויות

בקרות

בחינת
חלופות

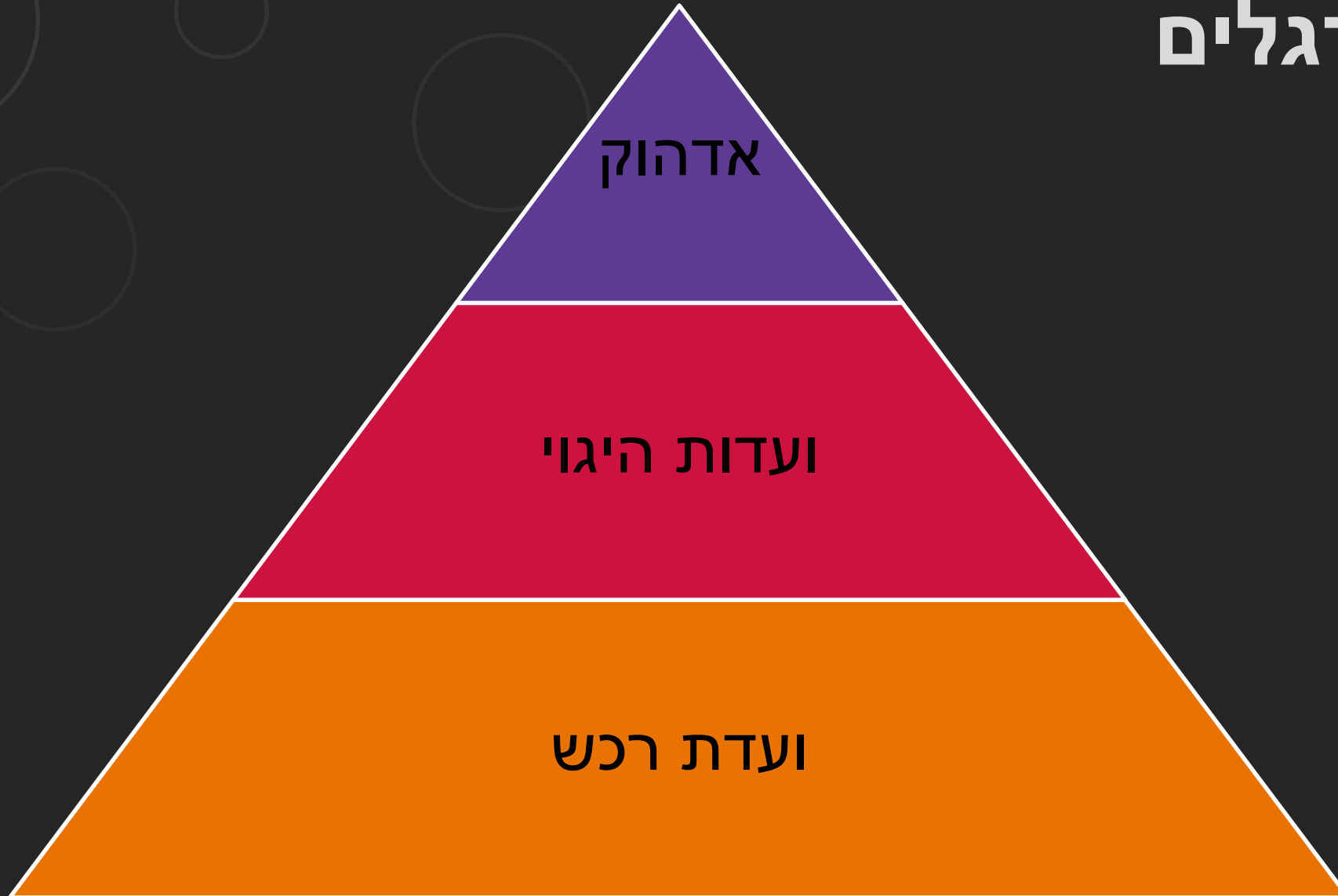
מיפוי
הדרישות

גישה
מבוססת
סיכון

בחינת
נאותות
הספק

הגדרת
תנאי
סף

הרמת דגלים

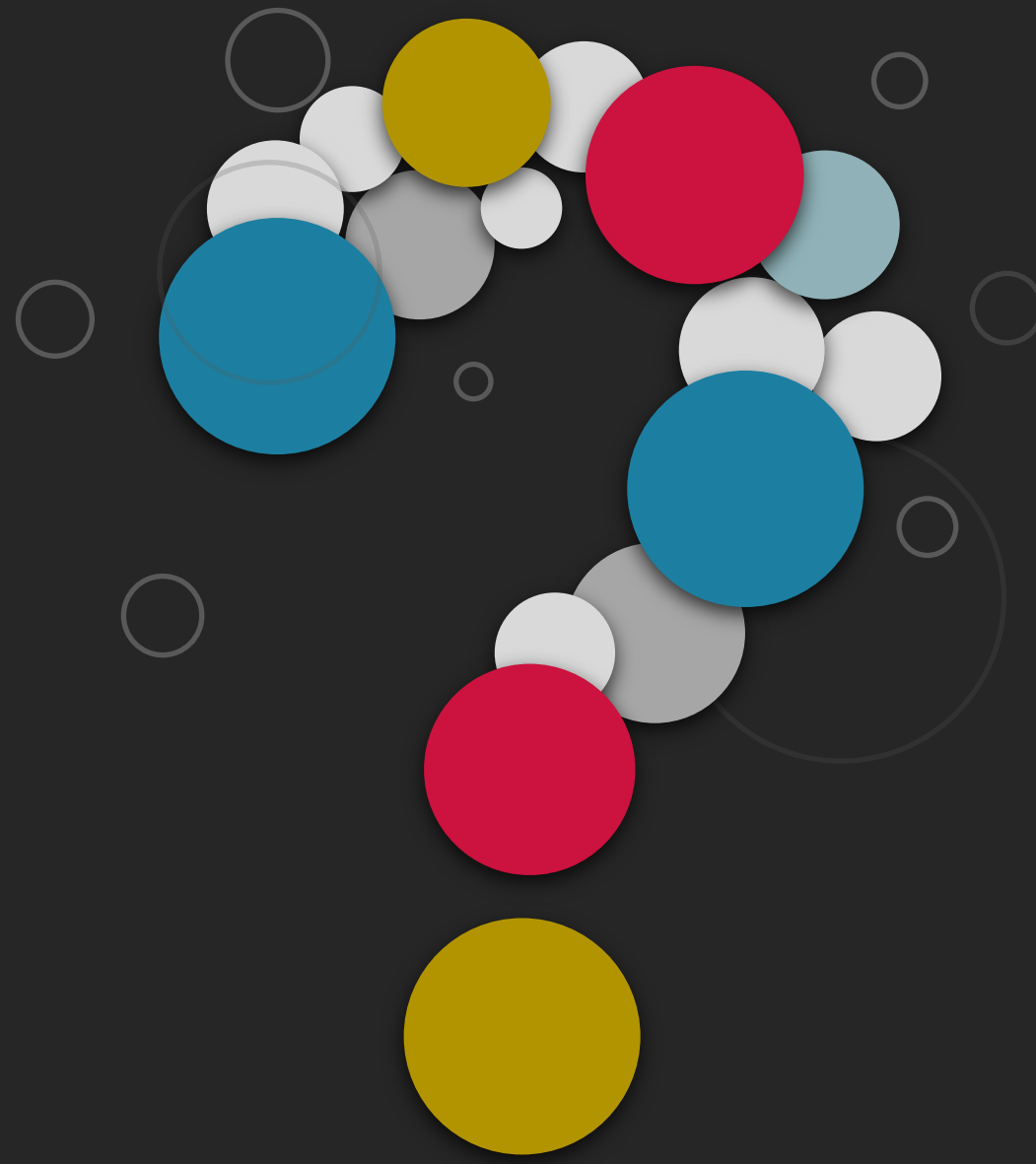


שיפור מתמיד



הכל עניין של אימון





תודה על ההקשבה!

מור קובי אקשטיין,

052-5331393 •

www.linkedin.com/in/morkobiekstein •